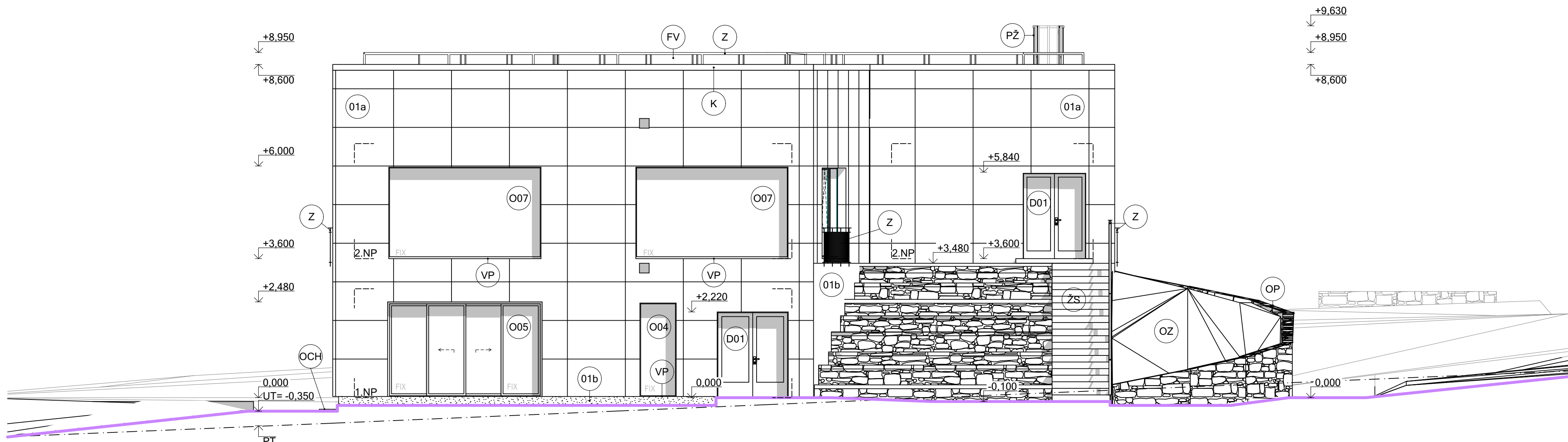



POHLED VÝCHODNÍ



LEGENDA ZNAČENÍ:

- 01a probarvená vláknocementová deska s pískovaným povrchem
- 01b soklová kamenná omítka, v odstínu tmavě šedém
- Ox hliníkové okno z izolačního trojskla, v odstínu tmavě šedá / tmavě šedá
- Dx hliníkové dveře částečně prosklené z izolačního trojskla, v odstínu tmavě šedá / tmavě šedá
- TČ venkovní jednotka tepelného čerpadla
- PP pojistný přepad hranatý s integrovanou bitumenovou manžetou - TWPP 100×100 BIT
- VP vnější parapet z pozinkovaného plechu, v odstínu tmavě šedá
- Z nerezové zábradlí, v odstínu stříbrném
- ZS venkovní ŽB schodiště
- K oplechování atiky z pozinkovaného plechu, v odstínu tmavě šedém
- PŽ požární žebřík s ochranným košem, povrchová úprava pozink
- VZT přívod a odvod vzduchu k VZT jednotkám, o rozměru 400x400 mm
- SCH kovová poštovní schránka, v odstínu světle šedá
- FV fotovoltaické panely
- OP opěrná stěna z gabionových košů
- OZ okrasná zahrada ve svahu
- KP krytý přístřešek pro kola
- OCH okapový chodník s kačirkem frakce 16/32 mm

0,000 = 211,870 m n.m., B.p.v. / SOUŘADNICOVÝ SYSTÉM JTSK

DRUH PRÁCE	DIPLOMOVÁ PRÁCE		
VYPRACOVAL	Bc. Adriana Korábková		
VEDOUČÍ PRÁCE	prof. Ing. Milan Ostrý, Ph.D.		
STAVEBNÍK			
MÍSTO STAVBY	parc. č. 1650/35; k. ú. Slavkov u Brna	KNIHOVNA A VOLNOČASOVÉ CENTRUM SLAVKOV U BRNA	
NÁZEV STAVBY			
OBJEKT	SO01		
ČÁST	D.1.1 ARCHITEKTONICKO STAVEBNÍ ŘEŠENÍ		
OBSAH	D.1.1 ARCHITEKTONICKO STAVEBNÍ ŘEŠENÍ	FORMÁT	3A4
		DATUM	01/2024
		STUPEŇ PD	DSP
		MĚŘÍTKO	Č. VÝKRESU
		1:75	D.1.1.06